



**SABIMA**

**Stans tapet av naturmangfold!**



<https://www.facebook.com/watch/?v=1122195351664958&ref=sharing>

# Awareness – knowledge – action

---

- Making people aware
- Knowledge
- Part of the solution
- Timing



## HAGELUPIN

*Lupinus polyphyllus*

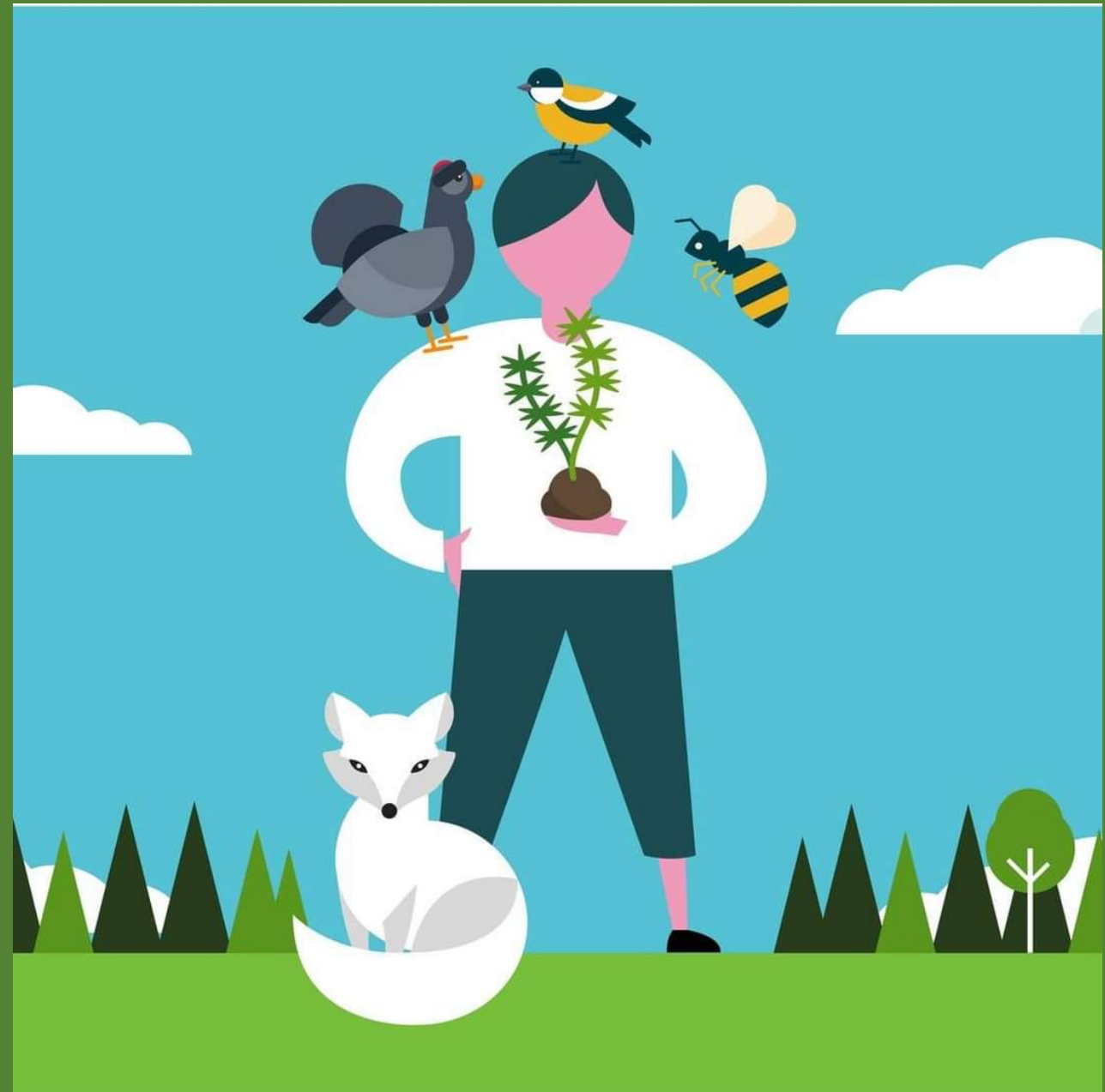
Truer engvegetasjon.  
Konkurrerer og  
fortrenger sårbare og  
truede arter.  
Svært høy risiko i norsk  
natur.

# TIPS TIL EN MILJØVENNLIG HAGE



**SABIMA**

Stans tapet av naturmangfold!





## VISSTE DU AT...



...hagelupin er forbudt å importere, selge og sette ut?

...hagelupin er klassifisert som svært skadelig for norsk natur, den verste kategorien en fremmed art kan havne i?

...hagelupin blomstrer i juni-august og at bekjempelse bør skje før frøsetting?

...hagelupin ble dokumentert forvillet i 1913, og finnes nå i alle fylker?

...hagelupin fikserer nitrogen og endrer jorden slik at mange arter som levde der før ikke kan leve der lenger?

## TAKK FOR AT DU...



...fjerner hagelupin **før** blomstring, og senest før frøene modnes, ved å tålmodig kappe dem ned igjen og igjen.

...hjelper naturen ved å beskytte sårbare og truede arter mot fremmede skadelige arter.

...melder inn funn av hagelupin på [Artsobservasjoner.no](https://artsobservasjoner.no)

Takk for at du bidrar  
i kampen mot  
fremmede arter



**SABIMA**